

INTERVIEW

省エネのプロが語る

「快適に過ごすために必要な断熱性能とは？」



実は断熱性能に関する法規制はない！

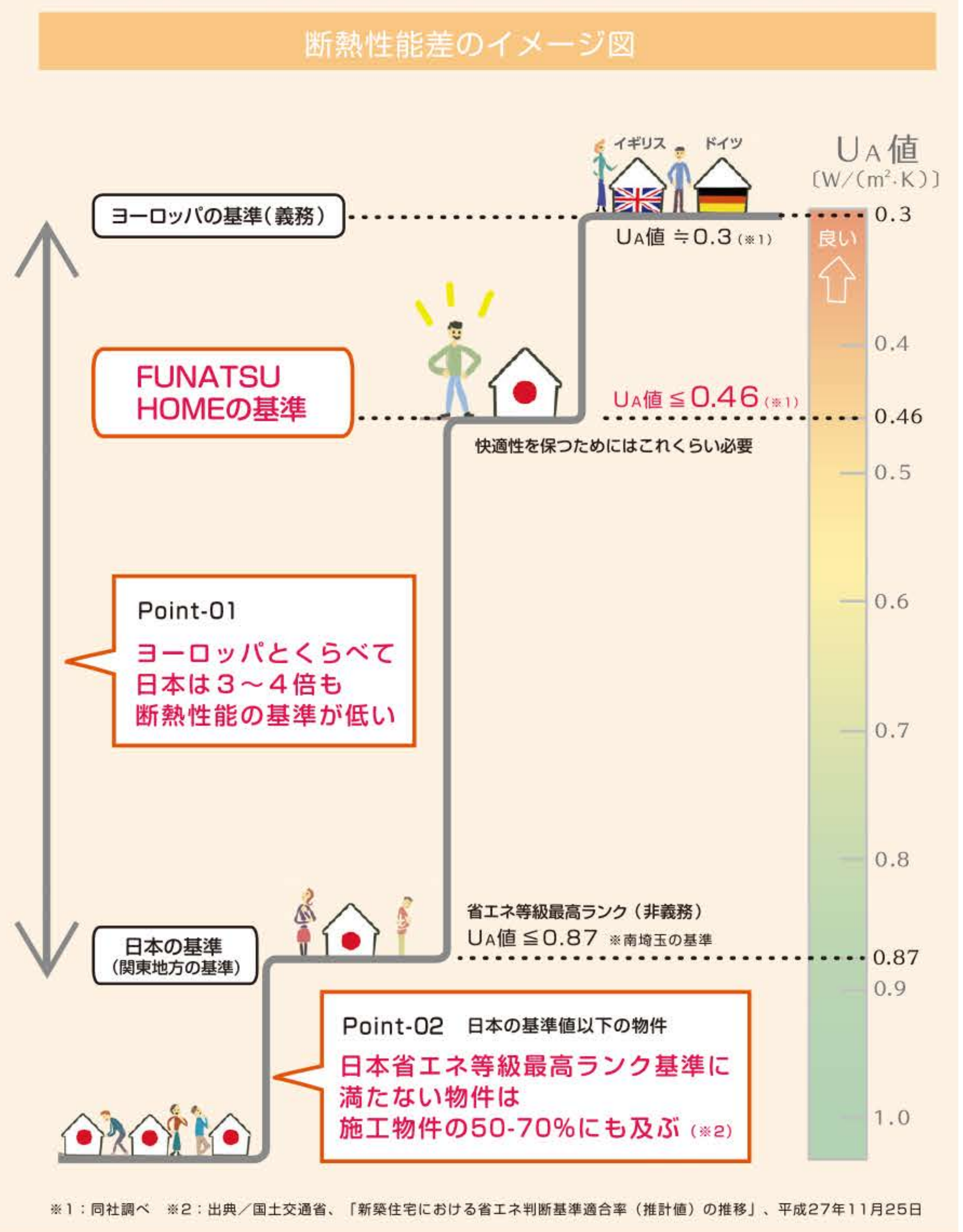
「実は戸建住宅には、断熱に関する法規制はありません。どんなに断熱性能が低い家でも確認申請はパスできます。しかも、国が定める最高（等級4）の断熱性能は、約18年前（平成11年基準）とほぼ同等で、欧州と比較すると3～4倍もの性能差があり、明らかに断熱不足だと考えます。日本にも、ヨーロッパ並みのしっかりとした断熱住宅もありますが、等級4以上の普及率は約50%（※2）というのが実情で、基準に満たない住宅が多くあります。それほど日本の住宅の断熱性能はバラツキが大きいのです。」

断熱性能を示す基準「UA値（外皮平均熱貫流率）」

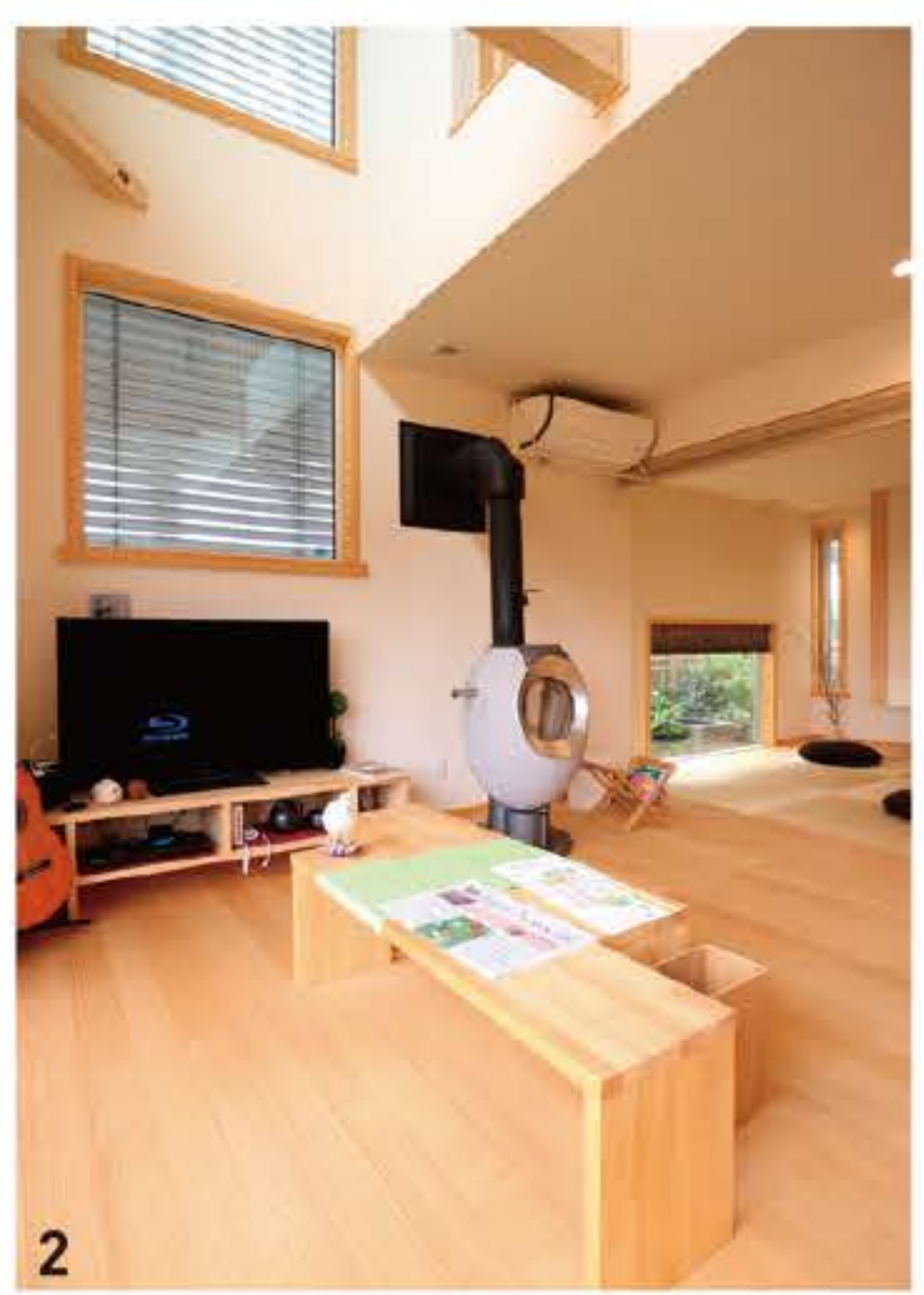
「そんな断熱性能には、国土交通省が基準として定めた「UA値（外皮平均熱貫流率）」という指標があります。建物全体の断熱性を表すモノサシとなっており、数値が小さいほど性能が良いことを示します。現在（2017年現在）の国の基準（住宅性能表示）では、南埼玉エリアで「UA値≤0.87」が最高基準です。」

夏冬ともに快適に過ごすためには「UA値≤0.46」は必要

「しかし、私の長年の経験から「UA値≤0.87」では、省エネで健康・快適に暮らすためには明らかに断熱不足だと考えます。具体的には「UA値≤0.46」あたりが最適で、南埼玉エリアでは、ルームエアコン1台で家全体（40坪程度）を「夏は涼しく」「冬は暖かく」健康・快適に過ごせる室温を低燃費で保つことが可能です。これは決してオーバースペックではありません。」



※1：同社調べ ※2：出典／国土交通省、「断熱住宅における省エネ判断基準適合率（推計値）の推移」、平成27年11月25日



1～3／吹き抜けに加え、間仕切り壁を少なくした上下左右に繋がりを持つLDK。この部屋の14帖用エアコンを一台運転すれば、1階はもちろん、2階まで含めた家全体（約64帖）が20℃を下回らない快適空間に。高い住宅性能があるから叶う空間だ 4／木々の緑とマッチする外観デザイン（写真は生活体験型モデルハウス「eco家（エコうち）」）

氷点下5℃を下回ることもある埼玉県で、省エネルギーで暖かく快適に過ごすために必要な断熱性能を、長年の経験や研究結果をもとに提案してくれるのは同社最大の魅力だ

Modelhouse

言葉で理解しづらい住宅性能を体感可能！



言葉だけではイマイチ理解しづらい『住宅性能』。しかし、同社のモデルハウスは寒い冬に訪れても、エアコン一台だけで家中暖かく快適な為、簡単に理解・体感可能だ。

性能を分かりやすく理解できるブース

■住まいづくりサポート館（生活体験型モデルハウス「eco家（エコうち）」）
住所／埼玉県川口市安行慈林682-4（駐車場有） 時間／10：00～18：00
アクセス／埼玉高速鉄道「新井宿」駅より徒歩15分 問合せ／048-284-5330



※価格には、カーテン・カーテンレール・照明器具・エアコン・テレビ、NTT引込工事、上下水引込工事、地盤補強、外構工事が含まれておりません。また、敷地条件により価格が異なります。なお、仕様、価格は予告なく変更する場合がございます。

Cost

省エネ最高等級超えの仕様でも2050万円～

同社では「日本の家から寒い（暑い）をなくす！」という理念の実現に向けて、日本の省エネ等級最高ランクを大幅に超える断熱性能を持つ住まいを手ごろな価格で提供中。

断熱性能を高める高性能断熱材・気密施工・樹脂製サッシや、換気を行いながらも家の温度変化を防ぐ熱交換換気など、冬暖かく夏涼しい暮らしを省エネで実現できる快適仕様は、当然ながら標準となっている。追加費用を掛けずとも、大満足の家が叶えられるだろう。

FUNATSU HOMEの標準仕様 本体価格 **2050万円***

生活体験型モデルハウスの「eco家（エコうち）」シリーズ	
<p><標準仕様></p> <ul style="list-style-type: none"> 高性能断熱材・樹脂製断熱サッシ 気密施工・熱交換換気システム 断熱玄関ドア・高耐震モノコック構造 高品質産業系外壁材（マイクロガード仕様） <p>【住宅性能】 UA値≤0.46 C値<1.0</p> <p>合計 2050万円 （延床面積約30坪の場合）</p>	<p><グレードアップ仕様></p> <ul style="list-style-type: none"> 無垢フローリング アクセント壁 ロフト ハイドア <p>合計 380万円</p>

Company Data | 会社情報 |



上記価格帯は延床面積32坪の場合を想定

正式社名 船津地産（株）
住所 埼玉県川口市安行慈林 709-2
TEL 048-284-5330
URL <http://www.funatsu-chisan.co.jp>

■アフター・保証
お引渡し後、1年・2年・10年の定期点検、（株）日本住宅保証検査機構による住宅瑕疵担保責任保険
■会社概要
（設立）1973年4月（資本金）1000万円（従業員数）12名（対応可能工法）木造軸組（ヒソ金物工法）（施工実績）10棟（2016年）（施工エリア）埼玉県、東京都、千葉県一部地域を除く（建設業許可番号）埼玉県知事許可（船27）第34778号（建築士事務所登録）一級建築士事務所登録埼玉県知事登録（2）第10219号（宅建業免許番号）埼玉県知事免許（13）第5591号（営業所一覧）本社／埼玉県川口市安行慈林709-2 TEL／048-284-5330 定休日／第2・3水曜日、毎週木曜日 住まいづくりサポート館（モデルハウス）／埼玉県川口市安行慈林682-4 TEL／048-284-5330 定休日／第2・3水曜日、毎週木曜日

電話をする
TEL **048-284-5330**

「快適空間に必要な住宅性能とは？」 省エネのプロが最適プランを提案

「限られた予算の中で、希望を叶えながら、最大限快適な住環境を手に入れたい」。こうした思いを持つもの、「住宅性能を上げるにも、そもそもどれくらいの性能があれば低燃費で、冬暖かく夏涼しい快適空間が叶うのかわからない」といった懸念や疑問をお持ちの方はFUNATSU HOMEへご相談を。

同社は20年以上も高気密・高断熱の研究を続けている省エネ住宅の専門家が在籍する会社だ。

現在、同社ではそんな省エネ住宅のプロが、オーナーの希望の暮らしにあった最適な住宅性能や間取りプランを提案してくれる。

しかし、プロがひとり一人じっくりと丁寧に対応を行うため、一日の対応できる人数に制限が。興味がある方はお早めにご連絡を。自社所有の土地の紹介もしてくれるので、まだ土地が決まってない方も家づくりが始められる。

- [得意なテーマ]
- ▶ 通風・採光
 - ▶ 収納・家事ラク
 - ▶ デザイン
 - ▶ 自然素材
 - ▶ 耐震・免震・制震
 - ▶ 高気密・高断熱
 - ▶ 省エネ・創エネ
 - ▶ 1000万円台
 - ▶ 人柄・迅速な対応
 - ▶ アフターサービス