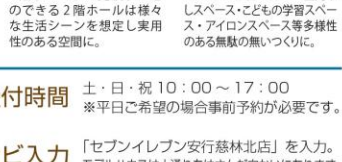
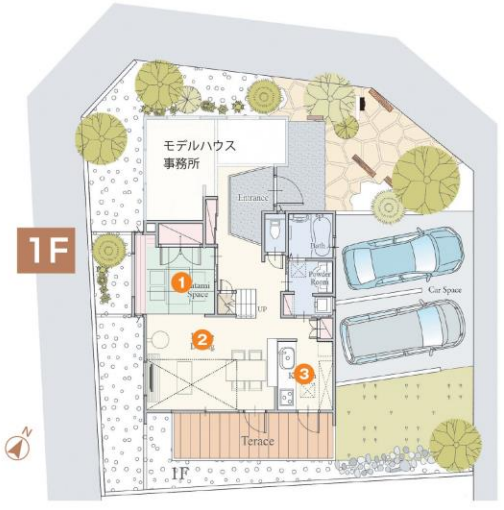




等身大の生活体験型モデルハウスでは是非体感してみてください



来場予約 TEL. 048-284-5330 mail : info@funatsu-chisan.co.jp 担当 清水まで

住まいの勉強会のご案内

7/8 (日) 11:00~12:00 **家じゅうすっきり整理収納**

7/22 (日) 11:00~12:00 **買い住宅ローンの選び方**

※定員：各回各着5名様 ※締め切り：各勉強会開催日の3日前まで

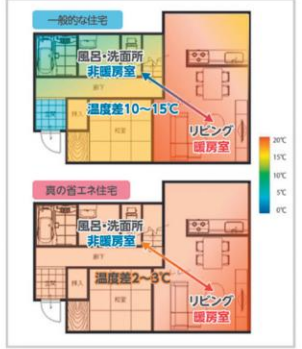
詳しくはQRコードからサイトへアクセスしてください。

当社が考える真の省エネ住宅

① 部屋間の温度差を低減

住宅全体の断熱性を高めることで、エネルギー消費量を抑えながら、部屋間の温度差を2~3℃以内に保ち、下記の改善に貢献します。

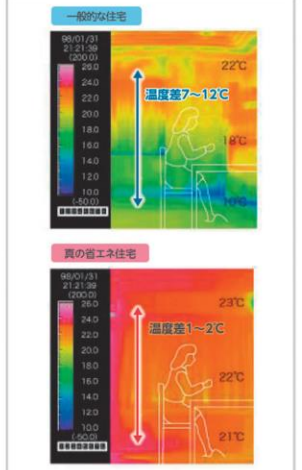
- 入浴時における浴室内のヒートショックによる事故を減らす。
- 住宅内の行動範囲や活動量を増やし健康増進や暮らしを快適にする。
- 部屋を広く使う事が出来、オープンな間取りが可能になる。
 - 快適な取捨やリビング階段を実現できる。
 - 無駄な通路を減らす事ができる。



② 上下の温度差が少ない

住宅全体の断熱性を高めることで、エネルギー消費量を抑えながら、部屋の上下の温度差を1~2℃以内に保ち、下記の改善に貢献します。

- キッチンやリビング、ダイニングの足元の冷えによる不快さ。
- 子ども部屋の足元の冷えによる集中力低下。
- 下半身の冷えによる血圧上昇。(特に高齢者)
- 体温調整機能への影響。



※ISO 7730 (暖さを感じない室内条件)では、床10cmと110cm間における上下温度差は3℃以上とならない事を推奨しています。

※参考文献：健康に暮らすための住まいと住まいエンジニアリング

③ 健康維持増進

近畿大学の岩前教授が、約20,000人を超える調査対象者から、右図の驚きの研究結果を発表されたので下記に要約します。

- 断熱性の低い家から高い家に転居すると当初持っていた疾病やアレルギーなどの多くが改善された。
- 断熱性能が高い家ほど、その改善効果が顕著に表れた。



健康の改善が、すべて断熱性能に起因するとは限りませんが、住宅の断熱性能が居住者の健康状態と相関関係にあることは推測できます。ですから当社がすすめる真の省エネ住宅は、右図の"断熱グレード5以上"としています。

この会社の耐震性、断熱性は 116pへ

お問い合わせはこちらから
FUNATSU HOME
船津地産 株式会社
TEL.048-284-5330
FAX/048-284-5338
住所/〒334-0071
埼玉県川口市安行慈林709-2

坪単価(税抜き) **50.0万円**~
※条件:延床面積/35坪(2階建て)
※棟工事のみ

- 設立/1973年4月
- 従業員数/10人
- 標準工期/150日
- 対応エリア/埼玉県南東部、東京都の一部
- 免許番号/
- Dann Style Design一級建築士事務所
- 埼玉県知事(第27)第34778号
- 宅地建物取引業/埼玉県知事(13)第5591号
- 施工実績(前年度)/10棟
- 設立/1973年4月
- モデルハウス/有

担当者からひとこと

一級建築士 **清水 雅彦**

たいしてのモデルハウスは、豪華に見えようと大きく設計していたり、飾り立てすぎていたりして、実際の生活をリアルにイメージできないものが多いです。弊社では等身大のモデルハウスにて住まう人に寄り添った提案をしております。具体的に家族のコミュニケーションを重視し、また収納や生活動線など生活におけるストレスを少なくする設計としました。是非一度遊びにいらしてください。

カタログ差し上げます

埼玉の住まいづくり24号 **資料請求** 5

施工例集と構造と性能カタログをお送り致します。ご検討下さい

1 webから請求

スマホなどモバイルの方 ▶

パソコンの方 ▼ <http://www.sumai2.net/area/saitama/catalog/>

2 カスタマーセンター

0120-21-3172

受付時間 8:00~24:00年中無休
お電話にて上記の資料請求番号をお伝えください

3 巻末ハガキ

本誌巻末の資料請求ハガキをご利用になり、郵送またはFAXでご請求ください

QUOカードがもらえる! 資料請求は150Pへ